

SOCIÉTÉ NATIONALE
DES MEILLEURS OUVRIERS DE FRANCE
Organisatrice du concours national
« Un des Meilleurs Apprentis de France »

16 rue Saint-Nicolas - 75012 PARIS
Tél. : 01 43 42 33 02
Mail : isabelle.mof@gmail.com



Reconnue d'Utilité publique par Décret du 3 Mars 1952
<http://www.meilleursouvriersdefrance.info>

35^{ème} Concours « Un des Meilleurs Apprentis de France »

Session - 2020
Promotion : Bernard BURBAN
TONNELLERIE

Code d'inscription à la spécialité : **234-35**

SUJET DU CONCOURS : **DEPARTEMENTAL X** **REGIONAL X** **NATIONAL X**



Responsable Métier :	Auteur du sujet :
Didier FESIL – M.O.F Tonnellerie & Tonnellerie d'art Site Montesquieu 33650 MARTILLAC didier.fesiltb@orange.fr	Didier FESIL – M.O.F Tonnellerie & Tonnellerie d'art Site Montesquieu 33650 MARTILLAC didier.fesiltb@orange.fr

**CONSIGNES DE SECURITÉ PORTEES A LA CONNAISSANCE DES CANDIDATS
AVANT L'ÉPREUVE**

Document de référence, NORME :

.....

AUTRE DOCUMENT :

.....

LE CANDIDAT S'ENGAGE A RESPECTER EN OUTRE LES CONSIGNES DE
SÉCURITE D'HYGIÈNE AINSI QUE LE REGLEMENT DU CONCOURS

.....

.....

.....

VINAIGRIER



CONCOURS UN DES MEILLEURS APPRENTIS DE FRANCE

Métier :	TONNELLERIE	Code : 234-35
Sujet :	VINAIGRIER	Session : 2020

CONCOURS « UN DES MEILLEURS APPRENTIS DE FRANCE 2020 »

TEXTE DU SUJET

Réalisation personnelle en entreprise, ou centre de formation ou atelier privé, d'un **Vinaigrier**. L'utilisation de la dégauchisseuse, de la scie à ruban, de la toupie ainsi que de toute autre machines à bois électroportatives est autorisée mais uniquement sous le contrôle d'un formateur ou du maître d'apprentissage. L'œuvre devra être finie et accompagnée de son dossier de réalisation.

Le Vinaigrier :

Matière d'œuvre : Chêne.

Côtes :

Hauteur finie : 320 mm

Diamètre extérieur en base : 320 mm

Diamètre extérieur en tête (hors épaisseur du talus) : 250 mm

Nombre de douelles : Libre

Épaisseur finie des douelles : 20 mm

Épaisseur finie du fond : 20 mm

Du dessus des têtes de douelles jusqu'au-dessus du jable (coté tête) : 25 mm

Du dessus des têtes de douelles jusqu'au-dessus du jable (coté base) : 20 mm

Profondeur des jables : 4 mm

Largeur des jables : 4 mm

Cercles :

Matière d'œuvre des cercles ; Noir classique, galvanisé, laiton, cuivre ou inox. Le choix reste libre au candidat.

Les cercles ne devront en aucun cas être peints.

Nombre de cercles : 3

Largeur des cercles : 30 mm

Épaisseur des cercles : 1.5 mm ou 2 mm

Les pattes des cercles seront coupées arrondies ou avec des onglets à 45°, l'orientation (à droite ou à gauche) reste au libre choix du candidat.

Disposition des cercles : Le talus au ras des douelles. Espace entre le talus et le deuxième cercle, 77 mm, Espace entre le deuxième cercle et le troisième cercle, 150 mm, Espace entre le troisième cercle et la base du vinaigrier, 5 mm

Les cercles devront être fixés aux douelles à l'aide de petites pointes têtes rondes de la même matière que les cercles utilisés et ce à un nombre **supérieur à deux par cercle**.

Rivets :

Matière identique aux cercles utilisés.

Diamètre en adéquation avec les cercles.

De la rive de la patte du cercle à l'axe du premier rivet : 15 mm

Entre axe des rivets : 50 mm

CONCOURS UN DES MEILLEURS APPRENTIS DE FRANCE

Métier :	TONNELLERIE	Code : 234-35
Sujet :	VINAIGRIER	Session : 2020

CONCOURS « UN DES MEILLEURS APPRENTIS DE FRANCE 2020 »

Renseignements complémentaires pour la réalisation du vinaigrier :

Assemblage des pièces de fonds : Libre

Taillage du fond : Apparent sur les deux faces. Répartition, taille et forme (plat ou congé) au libre choix du candidat. (A titre indicatif sur le schéma)

Robinet type 4,5 en Buis ou Robinier faux acacia.

Diamètre du trou destiné à recevoir le robinet, 16 mm

De l'axe du trou de robinet à la base du vinaigrier, 100 mm

Diamètre du trou sur fond de la tête du vinaigrier (trappe de remplissage), 60 mm

Réalisation du bouchon de la trappe de remplissage, au libre choix du candidat (A titre indicatif sur le schéma).

Finition extérieure et intérieure : Racler et/ou abrasif. Non vernis, non ciré etc....

La présentation du vinaigrier pourra se faire sur un socle (pas obligatoire), de forme et de taille au libre choix du candidat.

Le dossier d'accompagnement comprendra :

1/ Le dessin du vinaigrier à l'échelle 1.

Vue de face

Vue de dessus

Vue en coupe longitudinale

2/ Le dessin de la clé ou du calibre.

3/ La clé ou le calibre réalisé en bois massif.

4/ Des photos commentées, des différentes étapes de fabrication pouvant attester de la réalisation manuelle de l'œuvre.

5/ L'analyse du travail détaillée. Calcul du litrage.

6/ La synthèse :

Présentation de l'ouvrage

Le temps passé pour sa réalisation.

Les conditions de réalisation.

Les différents problèmes rencontrés.

☞ **Doit figurer le n° d'inscription, sans le nom et photo du candidat, ni logo de l'établissement.**

- Le dossier technique est noté : 20/200

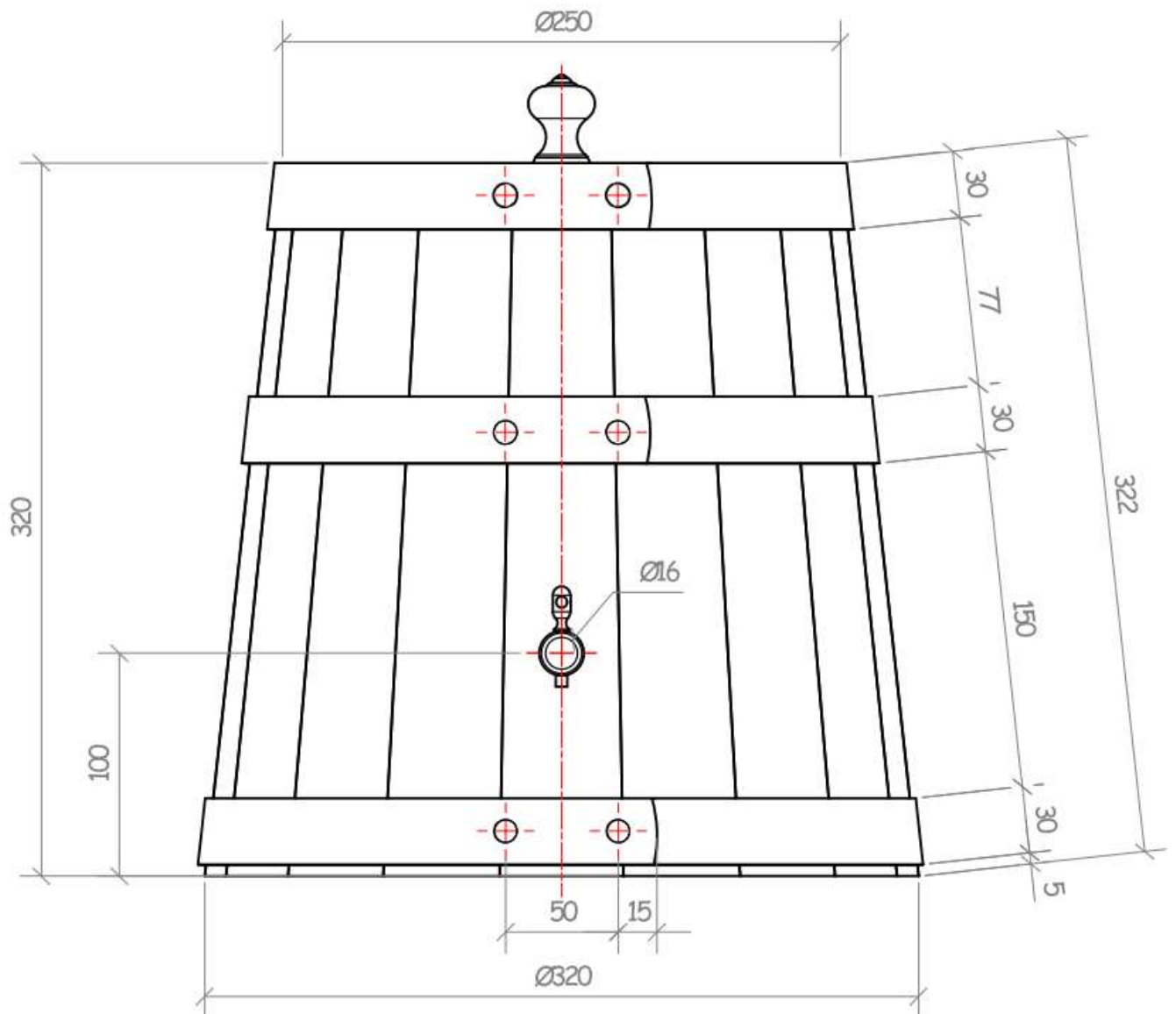
INFORMATIONS PRATIQUES POUR LE TRANSPORT DES OEUVRES

Dimensions de l'emballage : Longueur 400 mm Largeur 380 mm Hauteur 400 mm

Masse de l'œuvre : environ 7 Kg

CONCOURS UN DES MEILLEURS APPRENTIS DE FRANCE		
Métier :	TONNELLERIE	Code : 234-35
Sujet :	VINAIGRIER	Session : 2020

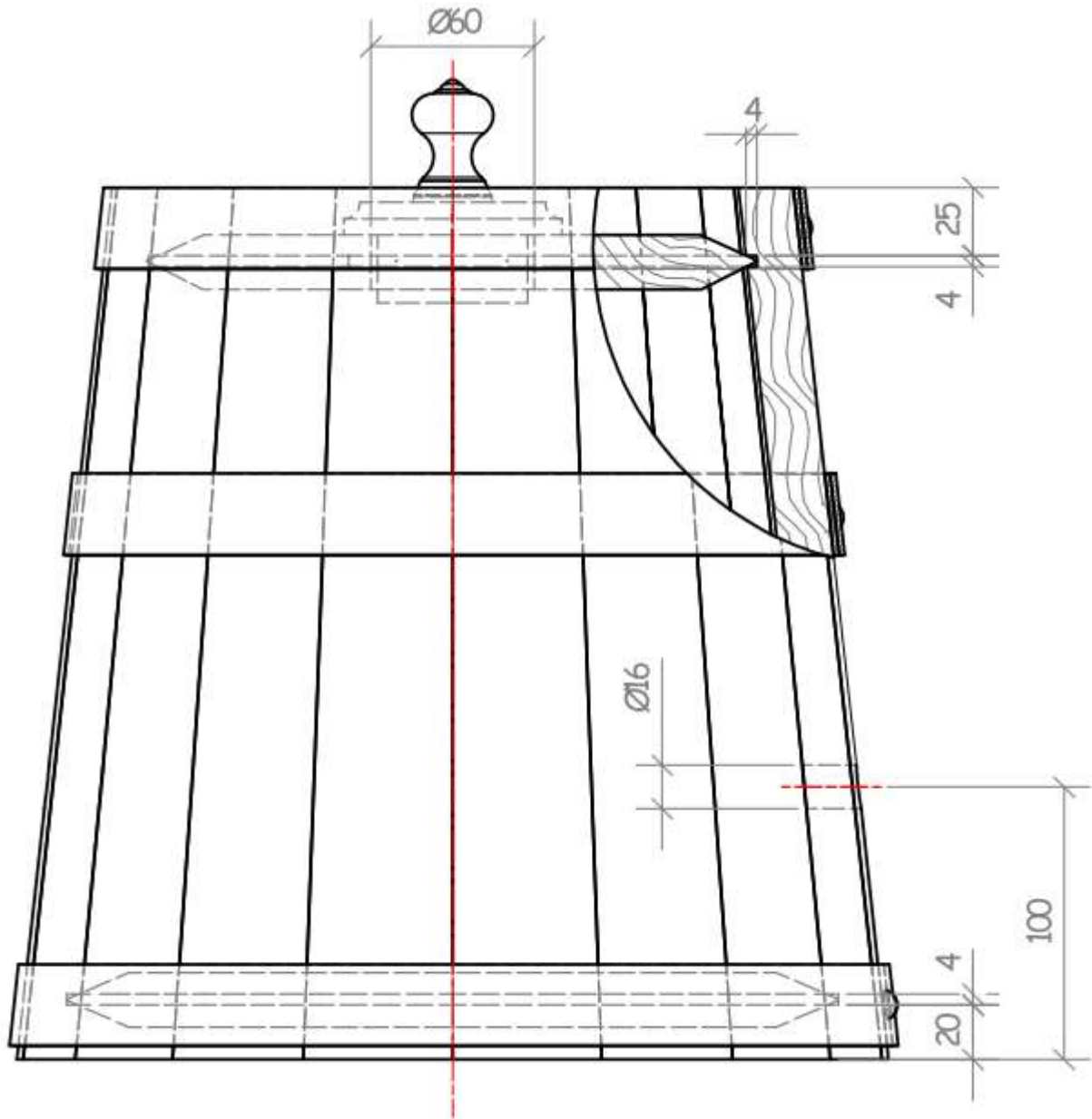
CONCOURS « UN DES MEILLEURS APPRENTIS DE FRANCE 2020 »



CONCOURS UN DES MEILLEURS APPRENTIS DE FRANCE

Métier :	TONNELLERIE	Code : 234-35
Sujet :	VINAIGRIER	Session : 2020

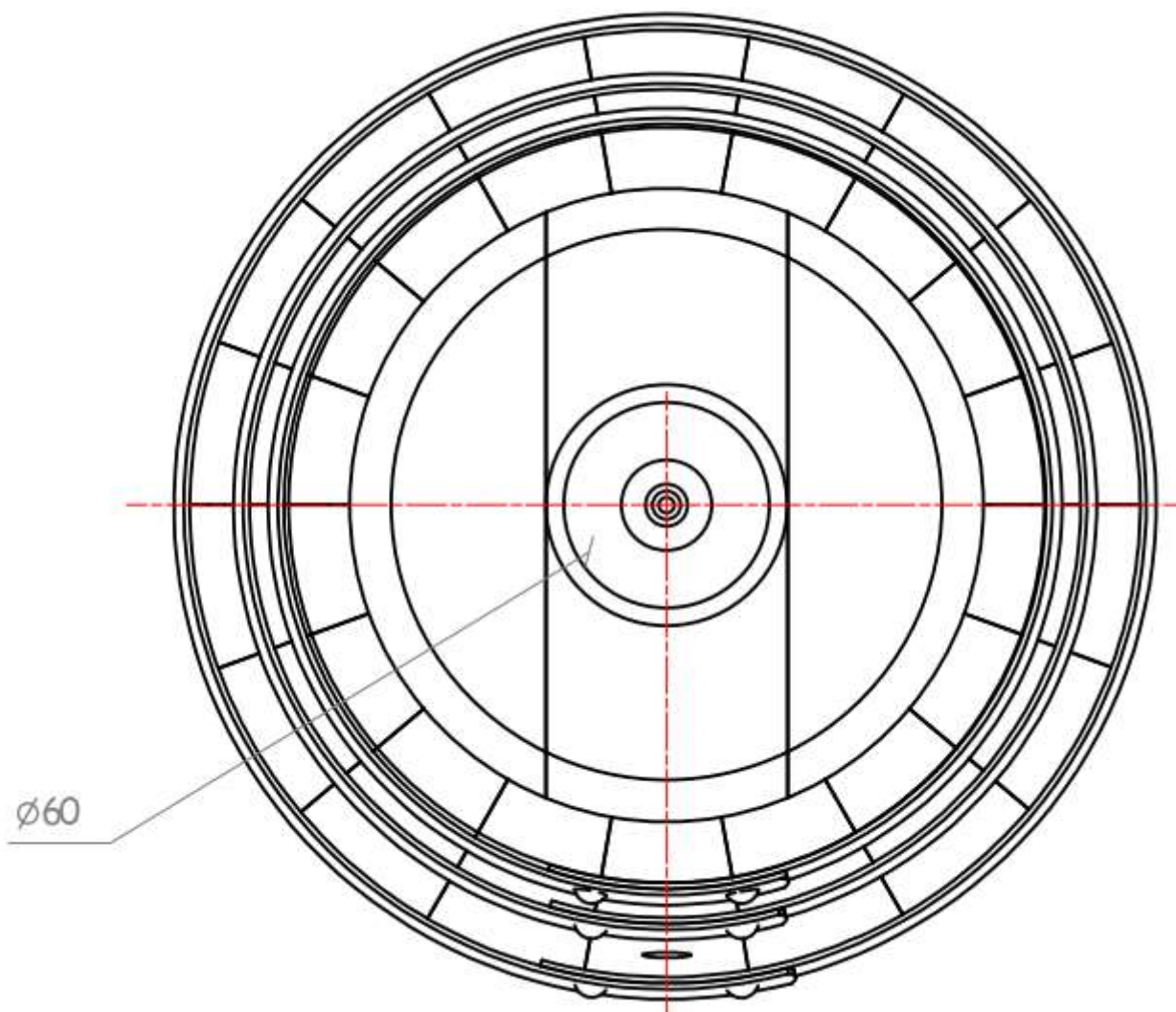
CONCOURS « UN DES MEILLEURS APPRENTIS DE FRANCE 2020 »



CONCOURS UN DES MEILLEURS APPRENTIS DE FRANCE

Métier :	TONNELLERIE	Code : 234-35
Sujet :	VINAIGRIER	Session : 2020

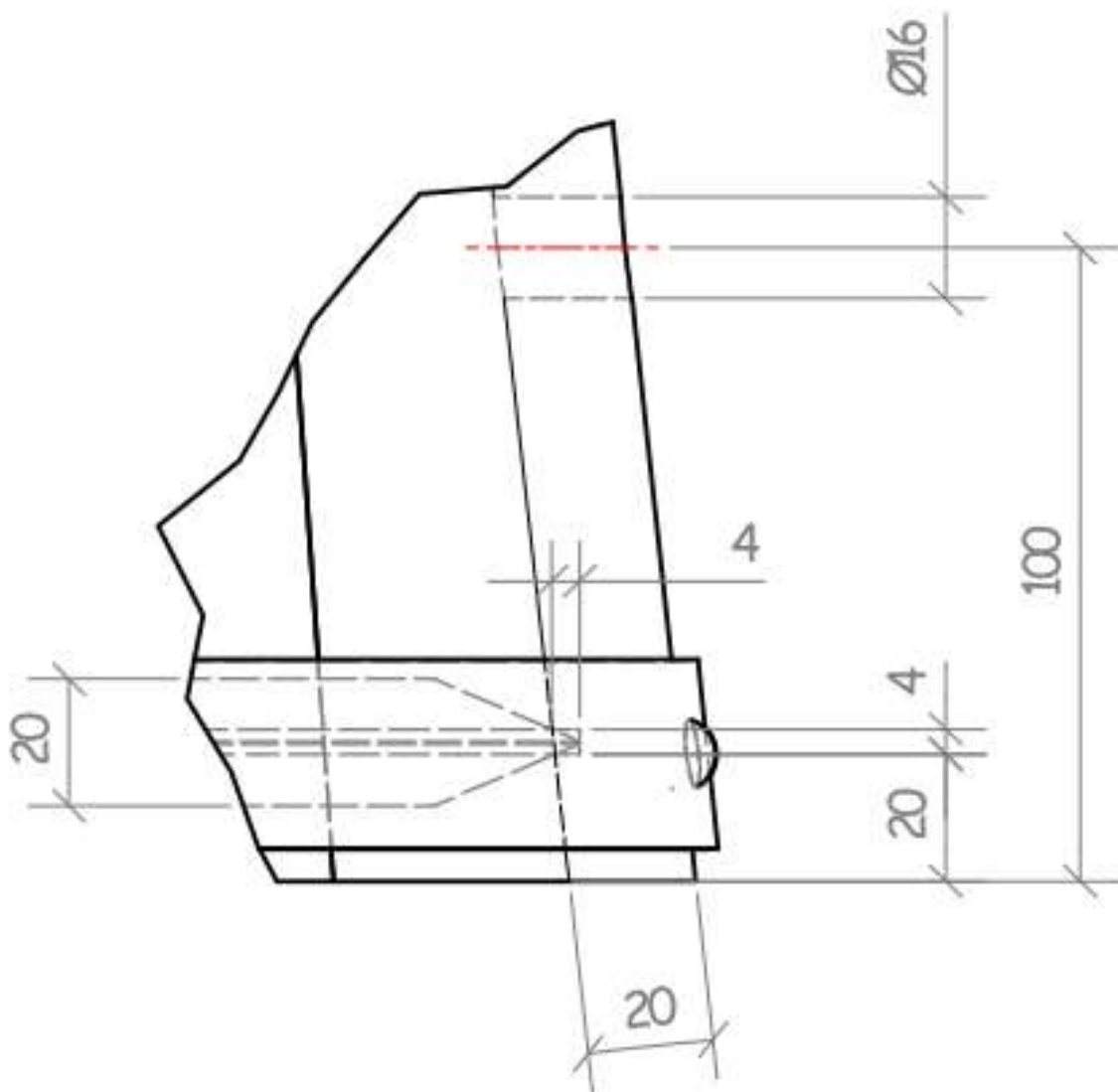
CONCOURS « UN DES MEILLEURS APPRENTIS DE FRANCE 2020 »



CONCOURS UN DES MEILLEURS APPRENTIS DE FRANCE

Métier :	TONNELLERIE	Code : 234-35
Sujet :	VINAIGRIER	Session : 2020

CONCOURS « UN DES MEILLEURS APPRENTIS DE FRANCE 2020 »



CONCOURS UN DES MEILLEURS APPRENTIS DE FRANCE

Métier :	TONNELLERIE	Code : 234-35
Sujet :	VINAIGRIER	Session : 2020

CONCOURS « UN DES MEILLEURS APPRENTIS DE FRANCE 2020 »

Grille d'évaluation

COTES	Critères	Seuil de réussite Tolérance	Points	BAREME
	Hauteur finie :320 mm	+OU- 1mm		/10
	Diamètre extérieur en base : 320 mm	+OU- 1mm		/15
	Diamètre extérieur en tête : 250 mm	+OU- 1mm		/15
	Epaisseur finie des douelles : 20 mm	0		/7
	Epaisseur finie du fond : 20 mm	0		/3
	Sous TOTAL			/50
CERCLAGE	Critères	Seuil de réussite Tolérance	Points	BAREME
	Les pattes des cercles seront coupées arrondies ou avec des onglets à 45°.	0		/2
	Disposition du talus : Le talus au ras des douelles.	0		/1
	Espace entre les cercles.	+OU- 1mm		/4
	Qualité d'ensemble			/7
	RIVETS			
	Diamètre en adéquation avec les cercles.	+OU- 0.5mm		/1
	Qualité du bouterolage			/3
	Régularité de la pose			/4
	Le non-respect des consignes suivantes entraîne la perte des points du cerclage : Nombre de cercles : 3 Largeur des cercles : 30 mm. Epaisseur des cercles : 1.5 mm ou 2 mm. Non peints. Les cercles devront être fixés aux douelles à l'aide de petites pointes têtes rondes de la même matière que les cercles utilisés et ce à un nombre supérieur à deux par cercle . Rivets : Matière identique aux cercles utilisés. Diamètre en adéquation avec les cercles. De la rive de la patte du cercle à l'axe du premier rivet : 15 mm Entre axe des rivets : 50 mm			
Sous TOTAL			/22	
AUTRES	Critères	Seuil de réussite Tolérance	Points	BAREME
	Jointage : Respect des angles, régularité...			/8
	Rognage : Qualité d'ensemble. Respect des côtes.			/8
	Taillage du fond : Qualité et régularité d'ensemble. Respect des consignes.			/8
	Position et diamètre des deux trous.	0		/6
	Position des fonds. (Par rapport à la douelle choisie pour recevoir les rivets)	0		/8
	Diamètre du fond : faible, adapté ou fort.	0		/8
Sous TOTAL			/46	

CONCOURS UN DES MEILLEURS APPRENTIS DE FRANCE

Métier :	TONNELLERIE	Code : 234-35
Sujet :	VINAIGRIER	Session : 2020

CONCOURS « UN DES MEILLEURS APPRENTIS DE FRANCE 2020 »

ASPECT GENERAL	Critères	Seuil de réussite Tolérance	Points	BAREME
	Rondeur, verticalité, équilibre de l'ensemble.			/12
	Finition extérieure Racloir et/ou abrasif. Non vernis, non ciré etc... Qualité d'ensemble.			/25
	Etanchéité ;	0		/20
	Trappe et robinet. Qualité et pose.			/5
	Sous TOTAL			/62
	Socle.			

DOSSIER D'ACCOMPAGNEMENT	Critères	Seuil de réussite Tolérance	Points	BAREME
	Le dessin à l'échelle 1 de toutes les vues et coupes demandées.			/6
	Le dessin de la clé ou du calibre.			/6
	La clé ou le calibre réalisé en bois massif.			/6
	Des photos commentées , des différentes étapes de fabrication.			/0.5
	L'analyse du travail détaillée. Calcul du litrage.			/0.5
	La synthèse.			/1
	Sous TOTAL			/20

TOTAL POINTS /200

NOTE /20

Observations du jury :

CONCOURS UN DES MEILLEURS APPRENTIS DE FRANCE

Métier :	TONNELLERIE	Code : 234-35
Sujet :	VINAIGRIER	Session : 2020