



**Société nationale  
des Meilleurs Ouvriers de France**

Organisatrice du concours national  
« Un des Meilleurs Apprentis de France »  
16 rue Saint-Nicolas - 75012 Paris  
Tél. 0143423302  
Courriel : [secretariat@mof.fr](mailto:secretariat@mof.fr) <http://www.meilleursouvriersdefrance.info>  
Reconnue d'utilité publique par décret du 3 mars 1952

**41<sup>e</sup> CONCOURS**

**« UN DES  
MEILLEURS APPRENTIS  
DE FRANCE »**

SESSION

**2026**

*Promotion*

*Michel BELLANGER*

*MOF Maçonnerie – option Béton armé 1997*

*Merci de consulter régulièrement le site internet pour d'éventuelles modifications de sujets*

Métier : Tonnellerie

Code d'inscription à la spécialité : 234 -35

**Sujet du concours :** Départemental  Régional  National

Responsable métier :

**Mr Didier FESIL**  
MOF 1997 TONNELLERIE  
MOF 2000 TONNELLERIE D'ART



Auteurs du sujet :

**Mr Didier FESIL**  
**Mlle Mailys ROUHAUD**  
MAF 2019 TONNELLERIE

# Conditions d'admission au Concours MAF 2026

## Extrait du règlement général

### Sont ADMIS à Participer au concours M.A.F

Les Apprentis, Apprenants ou Scolaires âgés de moins de 21 ans (nés après le 1<sup>er</sup> Janvier 2005 et préparant :

- Un CAP ou un BAC PRO,
- Une MC (Mention Complémentaire) **seulement après** un CAP ou un BAC PRO,
- Le Brevet Technique des Métiers (BTM) Prothèse Dentaire et Photographie,
- Le Brevet Professionnel Agricole (BPA) niveau III,
- Le Brevet des Métiers d'Art (BMA),
- Le Bac Technologique,
- Les Titres Professionnels (CQP). (Joindre un justificatif des formations et diplômes précédents)

**Merci de bien vouloir, consulter le Règlement général 2026 en vigueur pour les métiers à dérogation**

**Les frais d'inscription s'élèvent à 30 € et doivent obligatoirement être réglés par carte bancaire.**

**ATTENTION :**

**Si votre règlement n'est pas réalisé et validé, vous ne pourrez participer au concours.**

### Sont « **NON ADMIS** » à participer au concours M.A.F. 2026

Les scolaires ou apprentis en formation, **Brevet professionnel (B.P), BTS ou Bachelor** ne sont pas admis à participer aux concours MAF,

Attention, avant de commencer à travailler sur le sujet, assurez-vous de bien être inscrit avant le **30 janvier 2026** : <https://www.meilleursouvriersdefrance.info/info-concours-clos.html>

« Concours : Un des Meilleurs Apprentis de France »		
Métier :	Tonnellerie	Code : 234 - 35
Sujet :	Bacquet à usage domestique	Session : 2026

## Consignes de sécurité

à porter à la connaissance des candidats-e-s avant l'épreuve :

De porter les Équipements de Protection Individuels .

De porter une tenue de travail, avec des manches non flottantes.

D'avoir été reconnu apte au travail sur les machines  
(avoir reçu la formation et avoir l'âge légal)

**Le candidat-e s'engage à respecter en outre les consignes de sécurité, d'hygiène ainsi que le règlement du concours.**

Je soussigné. e :

**Prénom:** ..... **Nom :** ..... **N° d'inscription :** .....

Confirme avoir pris connaissance des documents et des consignes et m'engage à les respecter.

Date : .....

**Signature :**

« Concours : Un des Meilleurs Apprentis de France »		
Métier :	Tonnellerie	Code : 234 - 35
Sujet :	Bacquet à usage domestique	Session : 2026

## LISTE MATIÈRE D'ŒUVRE & CONSOMMABLES NECESSAIRES PAR CANDIDAT

Désignation	Type marque	Quantité	Prix Unitaire TTC	Prix Total TTC
Bois brut	EX n°1 : Chêne Ex n°2 : Tilleul	0,0088 M3	6500,00 E/M3 1200,00 E/M3	57,00 E 10,56 E
Cercles	Ex : Châtaignier	4	12,10 E	48,40 E
Osier	Salix Alba	10 Brins	0,4 E	4,80 E
Pointes	Acier cuivré	20		?
Fournitures diverses				10,00 E
Contre-plaqué	Leroy Merlin	2,38M2	25 E/M2	59,50 E
Poignée	Leroy Merlin	2	2,90 E	5,80 E
Charnière	Leroy Merlin	2	1,90 E	3,80 E
Coût total prévisionnel par candidat : De 150,0 E à 180,0 E environ suivant le choix des matériaux .				

## SUJET MAF 2026

Réalisation personnelle en entreprise, centre de formation ou atelier privé, d'un Bacquet rond. L'utilisation de la dégauchisseuse et de la scie à ruban est autorisée mais uniquement sous le contrôle d'un formateur ou du maître d'apprentissage. L'œuvre devra être finie et accompagnée de son dossier de réalisation.

### Bacquet à usage domestique

#### Description :

Le concours MAF vous donne cette année la possibilité de réaliser un Bacquet à usage domestique. Ce genre d'ustensile servait autrefois à porter toute sorte de produits au quotidien. Il sera foncé en base sur le plus grand diamètre. Deux douelles plus hautes seront percées afin de recevoir une barre servant au transport du Bacquet. Il sera cerclé uniquement par des cercles en châtaignier liés à l'osier.

« Concours : Un des Meilleurs Apprentis de France »		
Métier :	Tonnellerie	Code : 234 - 35
Sujet :	Bacquet à usage domestique	Session : 2026

**Matière d'œuvre des douelles et des fonds :** Chêne, Châtaigner, merisier ou toute autre essence permettant la bonne réalisation de l'œuvre. Le choix reste libre au candidat. Plusieurs essences de bois pourront être utilisés sur le Bacquet.

**Côtes :**

Hauteur finie (niveau maximum avant débordement) : 225 MM.

Diamètre extérieur en base (bout foncé): 584MM.

Diamètre extérieur en haut (bout ouvert non foncé) : 520MM.

Longueur finie des deux douelles de support de barre : 312MM.

Angle des coupes du haut des deux douelles de support de barre : 90°.

Rayon des coupes arrondies du haut des deux douelles de support de barre : 105 MM

Largeur des têtes des deux douelles de support de barre aux extrémités : 70 MM

Diamètre des deux trous sur les douelles de support de barre : 42MM

Epaisseur finie des douelles : 20 mm

Epaisseur finie du fond : 22 mm

Du dessus des têtes de douelles jusqu'au-dessus du jable : 20 MM.

Profondeur du jable : 8MM au plus profond.

Largeur du jable : 12MM.

**Cercles :**

Matière d'œuvre des cercles ; Châtaignier sans nœuds dépassant les 10 MM.

Nombre de cercles : 4

De la tête des douelles aux premiers cercles : 10 MM

Largeur des cercles : Comprise entre 18 et 22 MM

Cinq tours de fil de fer galvanisé d'un diamètre de 0,7 MM

Du bout de la patte supérieur au premier tour de fil de fer : 15 MM

Matière d'œuvre du liage ; Osier de type Salix Alba éclissé de couleur orangé claire.

Du bout de la patte supérieur au premier tour d'osier : 75 MM

Longueur du liage sur chaque cercle : 230 MM

Aucun espace entre chaque tour d'osier.

Les pattes du dessus de chaque cercle doivent être profilés et entièrement dépourvu d'écorce jusqu'au départ du liage.

Les cercles devront être fixés aux douelles à l'aide de petites pointes têtes plates en inox ou cuivrées.

Cinq pointes par cercle disposées à égale distance les unes des autres et en alignement vertical et horizontal.

**Barre de transport :**

La barre de transport sera réalisée en bois cylindrique tourné ou brut de forme (type branche écorcée). La longueur de cette barre sera de 800 MM pour un diamètre voisin de 40MM.

**Renseignements complémentaires pour la réalisation du Bacquet :**

Nombre de douelles et de pièces de fond : Libre

Assemblage des pièces de fonds : Libre

Taillage du fond : Le fond sera taillé uniquement sur la face extérieure du Bacquet et de forme type plat ou congés(plat sur le croquis fait à titre d'exemple uniquement). La face intérieure du fond restera sans taillage.

Les rives des bouts de douelles seront légèrement rabattues.

Finition extérieure et intérieure : Racler et/ou abrasif. Non vernis, non ciré etc....

« Concours : Un des Meilleurs Apprentis de France »		
Métier :	Tonnellerie	Code : 234 - 35
Sujet :	Bacquet à usage domestique	Session : 2026

## **Le DOSSIER TECHNIQUE**

### **Compte pour 20 points sur 200**

Sur ce dossier, en première page seulement, ne doit figurer que le **N° d'inscription**. Aucune photo du candidat ni logo de l'établissement scolaire ni du maître d'apprentissage ou du responsable de stage ne devront figurer dans le dossier technique.

1/ Les dessins du Bacquet à l'échelle 1.

Vue de face

Vue de dessus

Vue en coupe longitudinale

2/ Le dessin de la clé ou du calibre.

3/ La clé ou le calibre réalisé en bois massif.

4/ Des photos commentées, des différentes étapes de fabrication pouvant attester de la réalisation manuelle de l'œuvre.

5/ L'analyse du travail détaillée.

6/ La synthèse :

Présentation de l'ouvrage

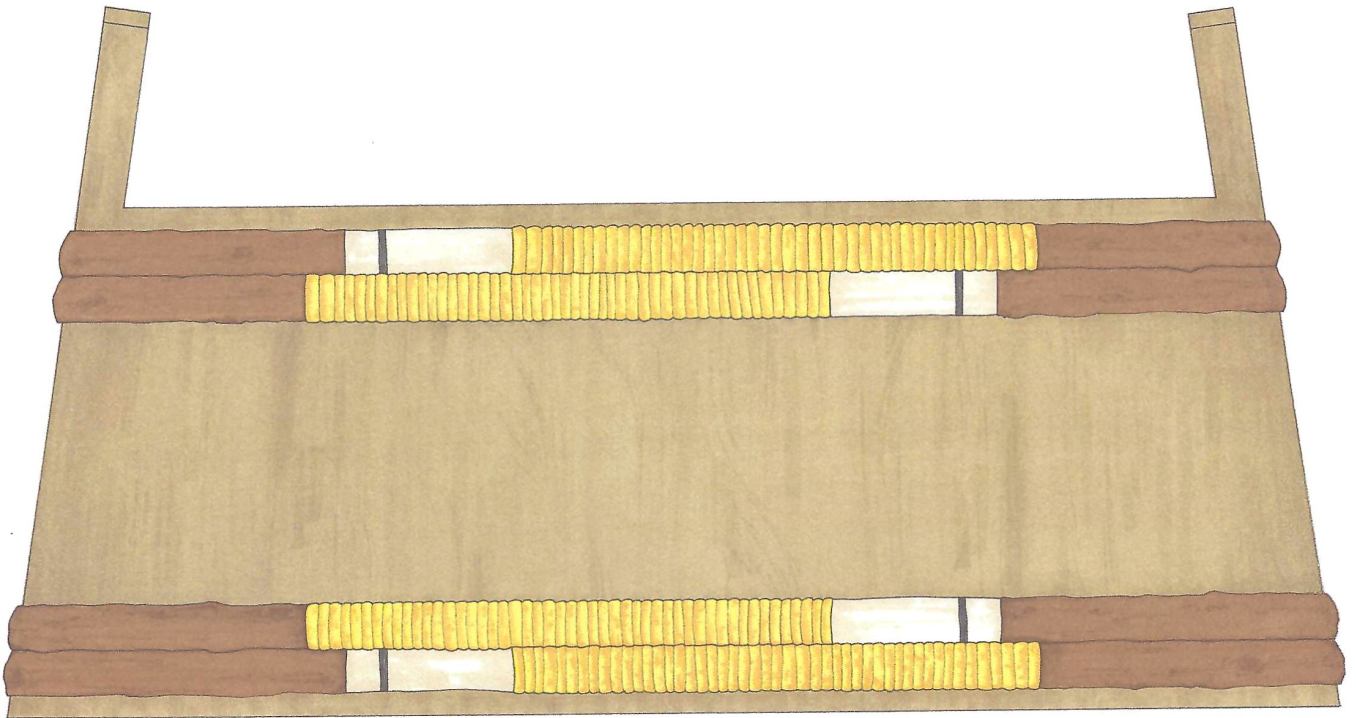
Le temps passé pour sa réalisation.

Les conditions de réalisation.

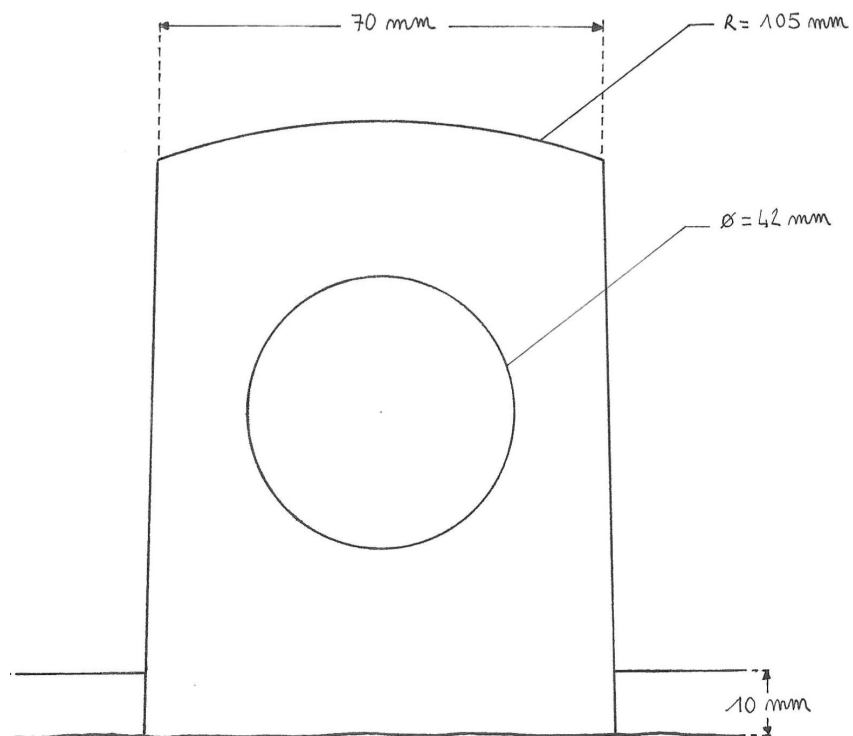
Les différents problèmes rencontrés.

<b>« Concours : Un des Meilleurs Apprentis de France »</b>		
<b>Métier :</b>	<b>Tonnellerie</b>	<b>Code : 234 - 35</b>
<b>Sujet :</b>	<b>Bacquet à usage domestique</b>	<b>Session : 2026</b>

## Croquis N°1



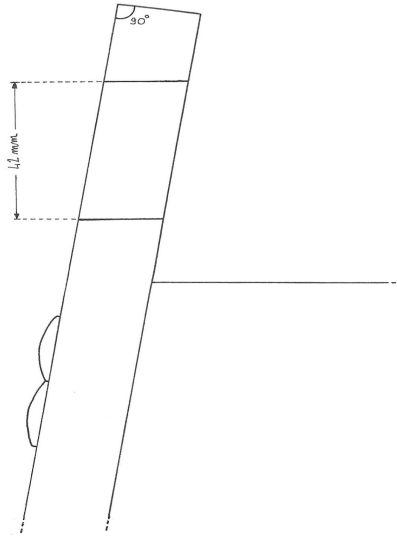
## Croquis N°2



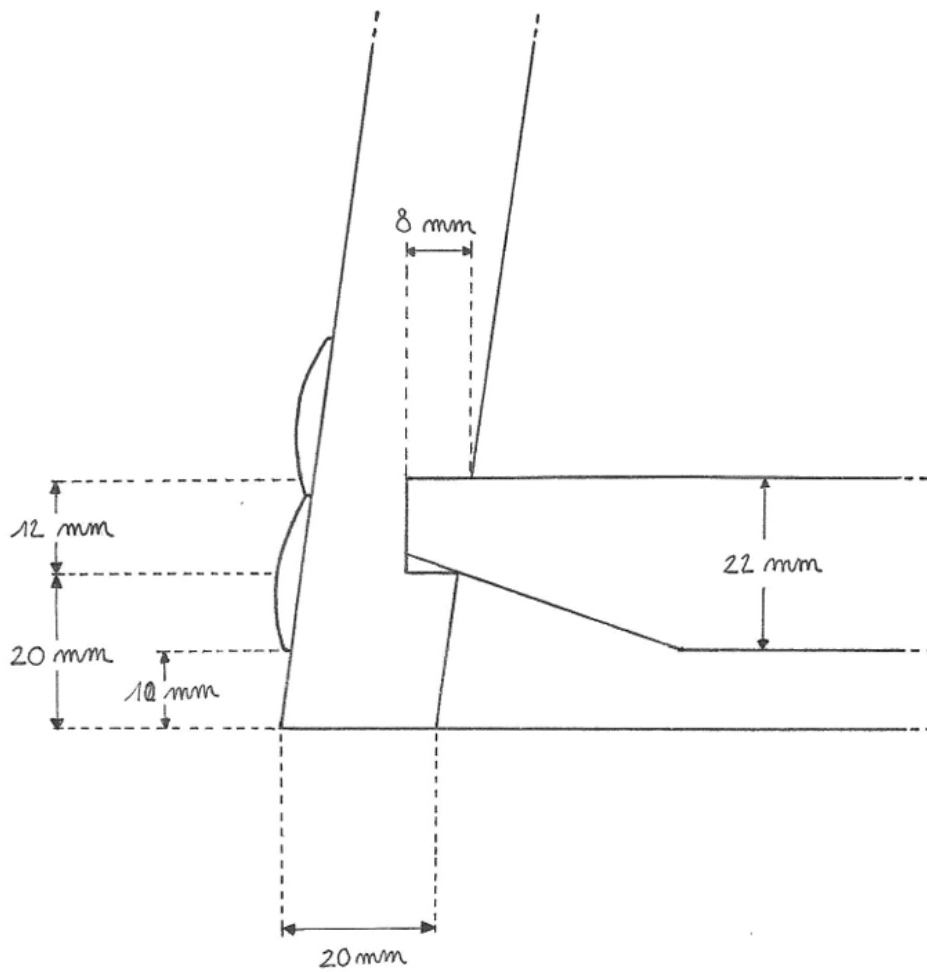
« Concours : Un des Meilleurs Apprentis de France »

Métier :	Tonnellerie	Code : 234 - 35
Sujet :	Bacquet à usage domestique	Session : 2026

## Croquis N°3



## Croquis N°4



« Concours : Un des Meilleurs Apprentis de France »		
Métier :	Tonnellerie	Code : 234 - 35
Sujet :	Bacquet à usage domestique	Session : 2026

## INFORMATIONS PRATIQUES ET OBLIGATOIRES POUR LE TRANSPORT DES ŒUVRES.

Caisse en contre-plaqué de 15mm d'épaisseur.

Ouverture sur le dessus par charnières.

Fermeture type grenouillère sur trois cotés.

Quatre cales de 150 MM de hauteur fixées solidement sous le fond et aux quatre angles de caisse (permettant le passage d'un transpalette).

Deux poignées repliables en vis-à-vis.

Calage intérieur des pièces à l'aide de mousse et de film bulles.

Le numéro de candidat doit se trouver sur chaque face de la caisse.

L'ensemble des pièces demandées devront se trouver dans la caisse.

<b>Caisse de transport</b>  (Dimensions extérieures)	Longueur	<u>700</u>	mm
	Largeur	<u>700</u>	mm
	Hauteur	<u>500</u>	mm
	Masse de l'œuvre	En fonction du choix de la matière d'œuvre choisie.	kg

**Merci de bien vouloir mentionner ces informations pratiques pour le transport des œuvres par camion pour les évaluations nationales. Ceci permettra le « calcul-place » de rangement lors du transport. Également de bien vouloir réaliser votre caisse de transport avec du bois et surtout des grenouillères de qualité pour la fermer. Pas de vis de fixation.**

**Pensez à mettre sous la caisse, des cales de 150 mm pour le passage des fourches, et des transpalettes lors des diverses manipulations d'installation.**

**Une valeur comptant pour la note finale pourra être donnée.**

« Concours : Un des Meilleurs Apprentis de France »		
Métier :	Tonnellerie	Code : 234 - 35
Sujet :	Bacquet à usage domestique	Session : 2026

# TABLEAU D'ÉVALUATION

**Numéro du candidat :**

COTES	<b>Critères/difficultés</b>	Seuil de réussite Tolérance	Points du candidat	BAREME	
	Hauteur finie.	+OU- 1mm		/5	
	Diamètre extérieur en base (bout foncé).	+ou- 1mm		/10	
	Diamètre extérieur en haut (bout ouvert non foncé).	+ou- 1mm		/10	
	Longueur des douelles d'anse.			/5	
	Épaisseur finie des douelles .			/10	
	Épaisseur finie du fond .	+ou- 0,5 mm		/5	
	Longueur et diamètre de la barre d'anse.	0		/2	
	Largeur angle et rayon des douelles d'anse en tête.			/5	
<b>Sous TOTAL</b>				<b>/52</b>	
CERCLAGE	<b>Critères</b>	Seuil de réussite Tolérance	Points du candidat	BAREME	
	Qualité des cercles et des pattes (du dessus et du dessous).	0		/4	
	Disposition du premier cercle.	+OU- 1mm		/2	
	Disposition du deuxième cercle.			/2	
	Disposition du troisième cercle .			/2	
	Disposition du quatrième cercle .			/2	
	Régularité de la pose des pointes.			/2	
	<b>Liage.</b>				
	Cotes et qualité de la pose du fil de fer.	+OU- 0.5mm		/2	
	Cotes et qualité d'ensemble du liage à l'osier.			/10	
		0			
	Le non-respect des consignes suivantes entraîne la perte des points du cerclage :				
	Matière d'œuvre des cercles ; Châtaignier sans nœuds dépassant les 10 MM. Nombre de cercles : 4 Largeur des cercles : Comprise entre 18 et 22 MM Quatre tours de fil de fer galvanisé d'un diamètre de 0,7 MM Matière d'œuvre du liage ; Osier de type Salix Alba éclissé de couleur orangé clair. Longueur du liage sur chaque cercle : 230 MM Aucun espace entre chaque tour d'osier. Les pattes du dessus de chaque cercle doivent être profilées et entièrement dépourvu d'écorce jusqu'au départ du liage. Les cercles devront être fixés aux douelles à l'aide de petites pointes têtes plates en inox ou cuivrées. Cinq pointes par cercle disposées à égale distance les unes des autres et en alignement vertical et horizontal.				
<b>Sous TOTAL</b>				<b>/26</b>	

**« Concours : Un des Meilleurs Apprentis de France »**

<b>Métier :</b>	<b>Tonnellerie</b>	<b>Code : 234 - 35</b>
<b>Sujet :</b>	<b>Bacquet à usage domestique</b>	<b>Session : 2026</b>

AUTRES	Critères	Seuil de réussite Tolérance	Points du candidat	BAREME
	<b>Jointage</b> douelles et fonds : Respect des angles, régularité...	0		/5
	<b>« Rognage »</b> : Qualité d'ensemble. Respect des côtes.	0		/4
	<b>Taillage du fond</b> : Qualité et régularité d'ensemble. Respect des consignes.	0		/5
	<b>Position du fond</b> . (Par rapport à l'axe des deux douelles d'anse)	0		/2
	<b>Diamètre du fond</b> : Faible, adapté ou fort.	0		/4
	<b>Trous d'anse</b> : Positionnement, diamètre et qualité.			/4
	<b>Sous TOTAL</b>			<b>/24</b>
ASPECT GENERAL	Critères	Seuil de réussite Tolérance	Points du candidat	BAREME
	Rondeur (extérieure et intérieure), concentricité, verticalité, équilibre de l'ensemble.			/10
	Finition extérieure (raclage et ou ponçage).			/22
	Finition intérieure (raclage et ou ponçage).			/22
	<b>Sous TOTAL</b>			<b>/54</b>
Singularité	Choix des différents matériaux utilisés. Qualité de la barre de transport. Respect des étapes de fabrication et innovations. Présentation et mise en lumière du Bacquet. Respect des consignes d'emballage.			<b>/24</b>

D- ACCOMPAGNEMENT DOSSIER	Critères	Seuil de réussite Tolérance	Points	BAREME
	<b>Les dessins avec cartouches, nomenclatures et cotations.</b> à l'échelle 1 de toutes les vues et coupes demandées.			/5
	<b>Le dessin des clés ou des calibres.</b>			/5
	<b>Les clés ou les calibres</b> en bois massif.			/5
	<b>Des photos commentées</b> , des différentes étapes de fabrication.			/2
	<b>L'analyse du travail détaillée. Calcul du litrage. Fiche de débit.</b>			/2
	<b>La synthèse.</b>			/1
	<b>Sous TOTAL</b>			<b>/20</b>

**TOTAL POINTS /200**

**NOTE /20**

« Concours : Un des Meilleurs Apprentis de France »		
Métier :	Tonnellerie	Code : 234 - 35
Sujet :	Bacquet à usage domestique	Session : 2026